

FONDO ASILO, MIGRAZIONE E INTEGRAZIONE (FAMI) 2014-2020

Obiettivo Specifico "2.Integrazione / Migrazione legale", Obiettivo Nazionale "ON 3 - Capacity building - lett. j) Governance dei servizi - Capacity building 2018"
SMART Sistema per il Miglioramento dell'Accoglienza sulla Rete Territoriale



Ст. 103 ДЕКРЕТА-ЗАКОНА №34 от 19 мая 2020

«О возникновении трудовых отношений»

С 1 ИЮНЯ ПО 15 АВГУСТА 2020 Г

ИНОСТРАННЫЕ ГРАЖДАНЕ



Должны предоставить доказательства въезда в Италию до 8 марта 2020 г



Должны иметь при себе паспорт или эквивалентный документ

ТРЕБОВАНИЯ ДЛЯ ИНОСТРАННЫХ ГРАЖДАН

Пункт 1

НЕОФИЦИАЛЬНО РАБОТАЮЩИЕ ЛИЦА
ЛИЦА, НАШЕДШИЕ РАБОТУ

Пункт 1

(Единая Миграционная Служба (Префектура
<https://nullaostalavoro.dlci.interno.it>

Работодатель может обратиться в ПАТРОНАТ к СПЕЦИАЛИСТУ, или использовать SPID (система электронной идентификации)

Пункт 1

Совокупный взнос € 500, оплачиваемый работодателем с использованием бланка F24 REDT 2020

Гербовая марка (marca da bollo) достоинством €16

В случае заявления о наличии трудовых отношений, надлежащую сумму совокупного взноса работодатель оплачивает в виде взноса, налога, оплаты труда

Вид на жительство для РАБОТЫ ПО НАЙМУ, срок действия которого не превышает 2-х лет в зависимости от срока действия контракта, и возобновляемый по его истечению

Пункт 2

БЕЗРАБОТНЫЕ ЛИЦА

СРОК ДЕЙСТВИЯ ВИДА НА ЖИТЕЛЬСТВО ИСТЕК В ОКТЯБРЕ 2019 Г

ЛИЦА, ОФИЦИАЛЬНО ПРОРАБОТАВШИЕ В ОДНОМ ИЗ ТРЕХ СЕКТОРОВ ДО 31 ОКТЯБРЯ

Пункт 2

Пакет документов отправляется в Квестуру через ближайшее почтовое отделение (Poste Italiane)

Заявитель получает письмо-приглашение в Квестуру на фотосигнализацию и соответствующую квитанцию "EMERS.2020", позволяющую легально пребывать на территории Италии и работать в соответствующих секторах

Пункт 2

Совокупный взнос € 130, оплачиваемый заявителем с использованием бланка F24 RECT 2020

Гербовая марка (marca da bollo) достоинством €16

Бумажный временный вид на жительство, срок действия которого не превышает 6 месяцев, не возобновляемый, но конвертируемый в ВНЖ для работы в предусмотренных секторах на основании рабочего контракта

FONDO ASILO, MIGRAZIONE E INTEGRAZIONE (FAMI) 2014-2020

Obiettivo Specifico "2.Integrazione / Migrazione legale", Obiettivo Nazionale "ON 3 - Capacity building - lett. j) Governance dei servizi - Capacity building 2018"
SMART Sistema per il Miglioramento dell'Accoglienza sulla Rete Territoriale

ТРЕБОВАНИЯ ДЛЯ РАБОТОДАТЕЛЕЙ

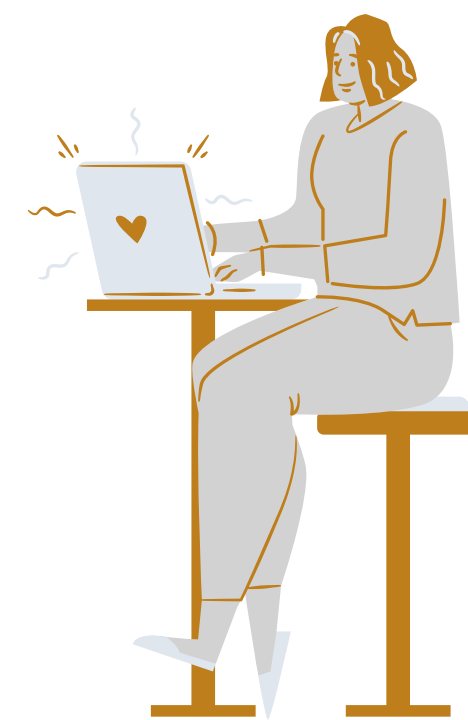
Пункт 1

ГРАЖДАНЕ ИТАЛИИ, ГРАЖДАНЕ ГОСУДАРСТВ-ЧЛЕНОВ ЕВРОПЕЙСКОГО СОЮЗА,
ИНОСТРАННЫЕ ГРАЖДАНЕ-ВЛАДЕЛЬЦЫ ДОЛГОСРОЧНОГО ВИДА НА
ЖИТЕЛЬСТВО ЕС ИЛИ КАРТЫ ВИДА
НА ЖИТЕЛЬСТВО ЧЛЕНОВ СЕМЬИ ГРАЖДАНИНА ЕС

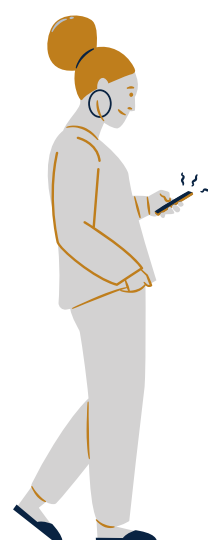
В СФЕРЕ СЕЛЬСКОГО ХОЗЯЙСТВА, ЖИВОТНОВОДСТВА, РЫБНОЙ ЛОВЛИ
И Т.Д., ГОДОВОЙ ОБОРОТ ИЛИ МИНИМАЛЬНЫЙ ДОХОД СОСТАВЛЯЕТ €30.000

В СФЕРЕ ДОМАШНЕГО ОБСЛУЖИВАНИЯ, МИНИМАЛЬНЫЙ ГОДОВОЙ ДОХОД
СОСТАВЛЯЕТ €20.000 (ДЛЯ 1 ПОЛУЧАТЕЛЯ ДОХОДА) ИЛИ € 27.000 (ДЛЯ 2 И
БОЛЬШЕ ПОЛУЧАТЕЛЕЙ
ДОХОДА)

ПРОВЕРКА СТАТЬИ ДОХОДОВ НЕ ПРИМЕНЯЕТСЯ ПО ОТНОШЕНИЮ К
РАБОТОДАТЕЛЮ
С НАЛИЧИЕМ ОГРАНИЧИВАЮЩИХ ЕГО ЖИЗНЕДЕЯТЕЛЬНОСТЬ ПАТОЛОГИЙ
ИЛИ ИНВАЛИДНОСТИ, В СЛУЧАЕ
ПОДАЧИ ЗАЯВКИ ПОСЛЕДНИМ НА ТРУДОУСТРОЙСТВО ИНОСТРАННОГО
РАБОТНИКА ПО УХОДУ ЗА
НИМ



СЕКТОРЫ ДЕЯТЕЛЬНОСТИ



СЕЛЬСКОЕ
ХОЗЯЙСТВО, ЖИВОТНОВОДСТВО И ЗООТЕХНИКА, РЫБНАЯ ЛОВЛЯ И АКВАКУЛЬТУРА, А ТАКЖЕ
СОПУТСТВУЮЩИЕ
ВИДЫ ДЕЯТЕЛЬНОСТИ

УХОД ЗА
ЧЕЛОВЕКОМ ИЛИ ЗА ЧЛЕНОМ ЕГО СЕМЬИ, В ТОМ ЧИСЛЕ И СОВМЕСТНО НЕ ПРОЖИВАЮЩИХ С
ЗАЯВИТЕЛЕМ
С НАЛИЧИЕМ ОГРАНИЧИВАЮЩИХ ЕГО ЖИЗНЕДЕЯТЕЛЬНОСТЬ ПАТОЛОГИЙ ИЛИ ИНВАЛИДНОСТИ

РАБОТА
В СФЕРЕ ДОМАШНЕГО ОБСЛУЖИВАНИЯ, ПОМОЩЬ СЕМЬЕ

МИГРАЦИОННЫЙ ЦЕНТР (SPORTELLO CENTRO IMMIGRATI) - КОММУНА

Г. РАВЕННА

С ПОНЕДЕЛЬНИКА ПО ПЯТНИЦУ С 9 ДО 13

ПО ВТОРНИКАМ И ЧЕТВЕРГАМ ТАКЖЕ С 14 ДО 17



0544 485314 / 0544 591831



WhatsApp

329 907 9549 / 335 180 6322 / 366 573 7999



ACCOGLIENZA STRANIERI@COMUNE.RAVENNA.IT